

Détecter

LES SIGNES

de l'infarctus du myocarde

Les plus courants
CHEZ L'HOMME ...



Gêne ou picotement au niveau des bras, épaules, dos, cou ou mâchoire

Douleurs thoraciques



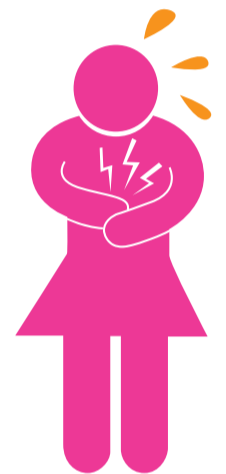
Essoufflement

Les symptômes supplémentaires les plus courants
CHEZ LA FEMME ...



Étourdissement soudain

Sensation de brûlures d'estomac



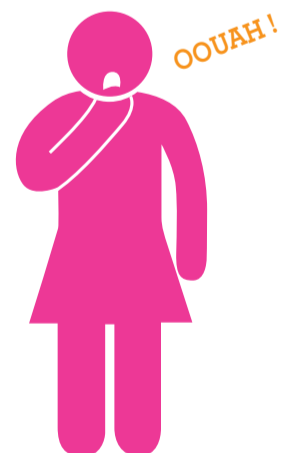
Nausées ou vomissements



Sueurs froides



Fatigue inhabituelle



Soyez particulièrement vigilant lorsque vous cumulez plusieurs facteurs de risque cardio-vasculaire : tabac, stress, inactivité physique, hypertension artérielle, diabète, cholestérol...

Parlez-en à votre médecin ou appelez le 15.

www.agirpourlecoeurdesfemmes.com



**Agir pour
le Cœur
des Femmes**

Women's Cardiovascular Healthcare Foundation

